

**СИСТЕМИ ЗА УПРАВЛЕНИЕ
И КОНТРОЛ
НА ЗЕМЕДЕЛСКИ
ДЕЙНОСТИ**



Нашата дейност

Иновативна система за анализ на данни

- Предлагаме **иновативна система** за автоматизация, оптимизация, контрол и анализ на данни за земеделски дейности
- Нашите хардуерни и софтуерни продукти дават възможност за взимане на **навременни решения** на база данни, подадени **в реално време**

Софтуерни системи

- Единна програма за наблюдение и анализ на земеделските дейности на база данни, подадени от нашите технически средства



Основни функционалности на онлайн режим



Общо състояние на агротехниката

Списък на машините, общ брой, видове машини и др.



GPS координати и сила на сигнала

Гео-ширина, гео-дължина, надморска височина, точен адрес



Състояние на двигателя и акумулатора

Запален, изгасен, вид работа



Моментна скорост и разход на гориво

Налично гориво в резервоара, последни данни от устройството



Сигнализация при неизправност

На техническите средства



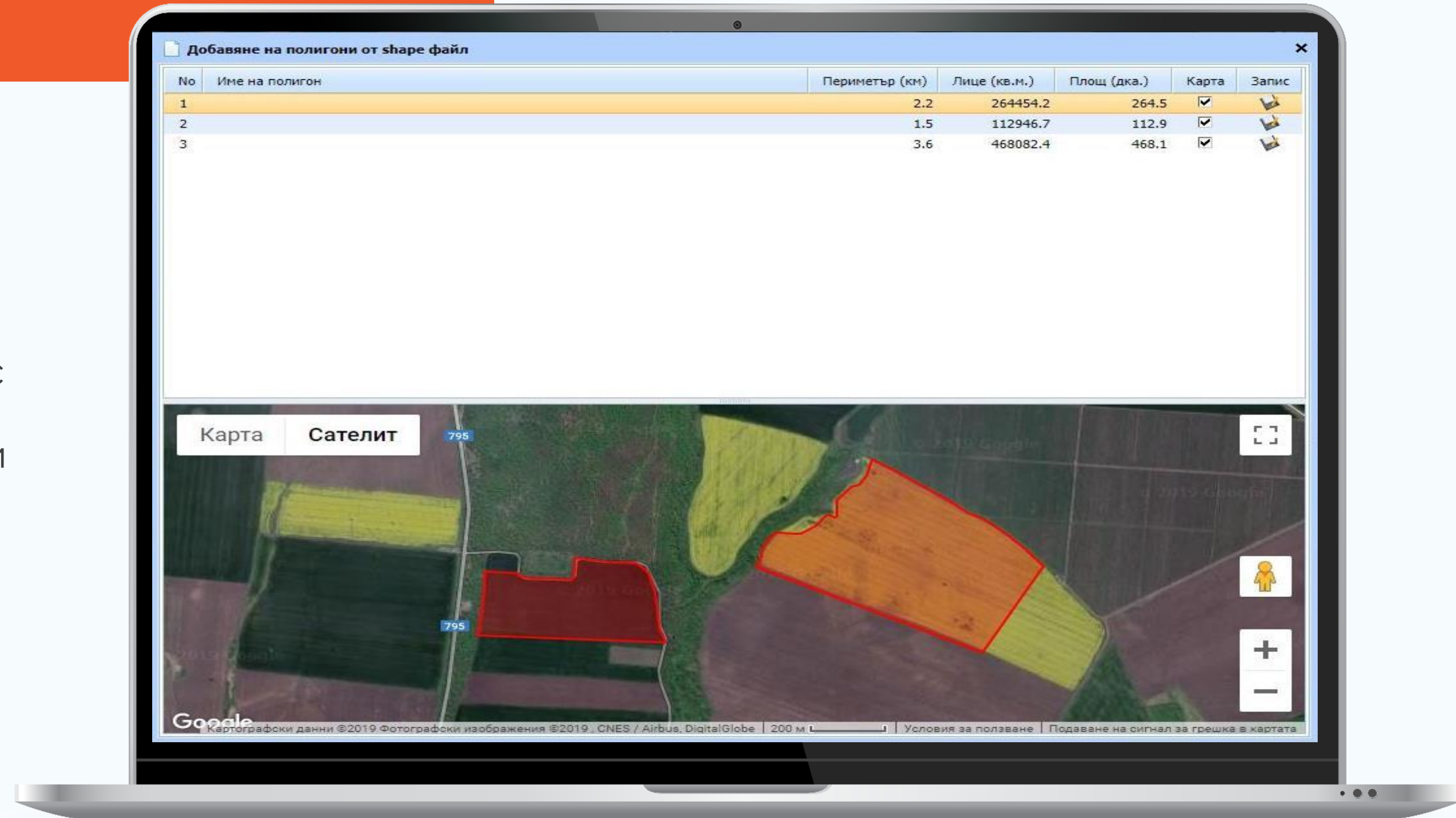
Допълнителни функции

При монтаж на допълнителни датчици или по заявка на клиента

Земеделски справки

Кадастрална карта

- Добавя се **zip.file** на кадастралната карта в програмата
- Картата се визуализира с **точни координати**, периметър, лице (кв. м.) и площ (дка)
- **Възможност за администриране** на добавените терени по име и вид реколта





Земеделски справки

Аналитични справки

- Справка по вид дейност (оран, жътва и др.)
- Справка по терен (нива)
- Справка по машини
- Справка за период
- Справка за изразходено гориво
- Опция за добавяне на прикачен инвентар (вид, големина)

Земеделски справки

ДАТА/ЧАС

КРАЙ -1000 М



ДАТА/ЧАС

НАЧАЛО - 0 М

- Справката за изразходеното гориво показва **реален разход на дка по вид дейност**
- Автоматично софтуерът прави анализ за разход на гориво за 1 дка обработена земя

Автоматични справки

По различни критерии

Работно време

Време на работа и престой

Изминато разстояние

Градско/ Извънградско

Разход на гориво

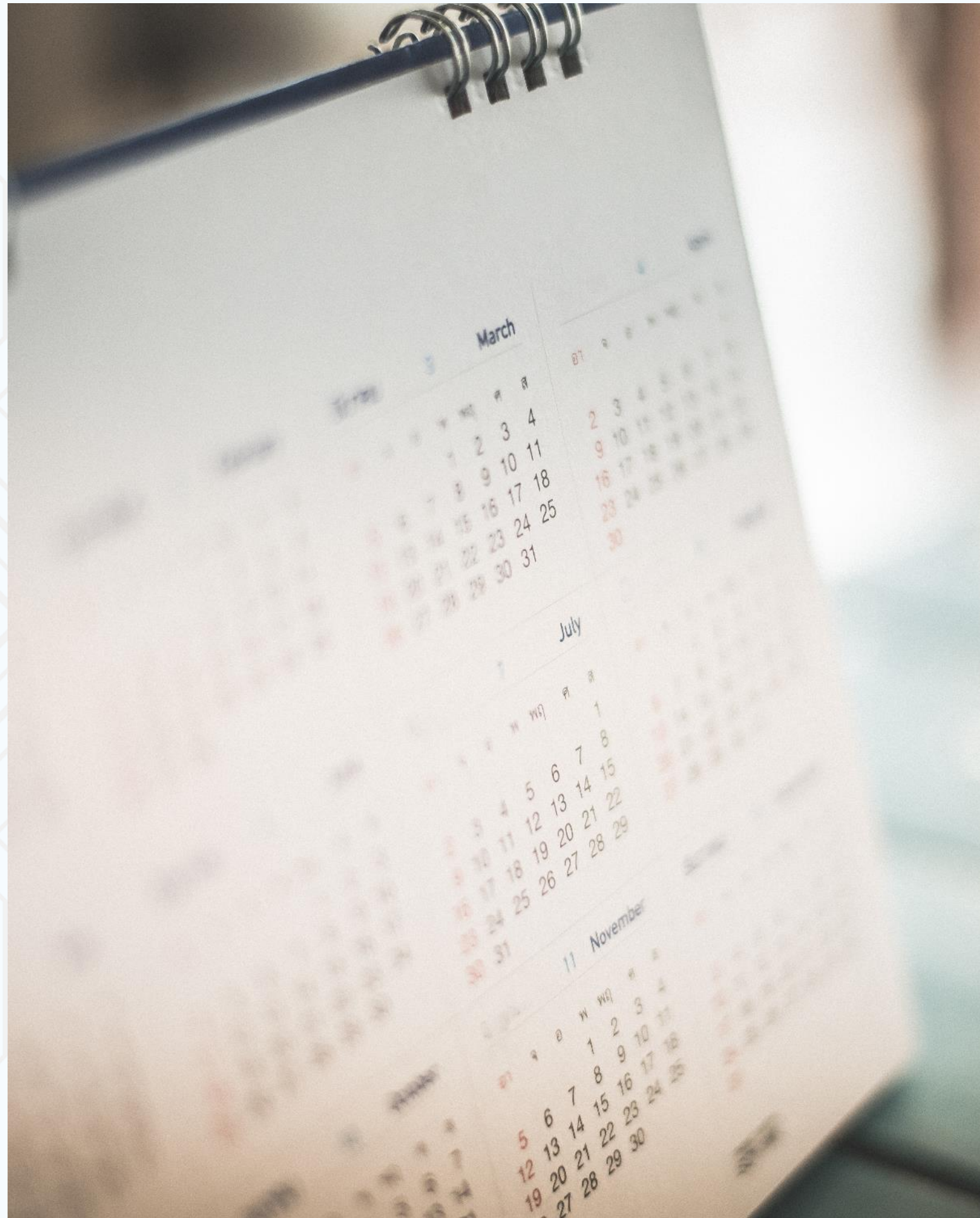
За ден/ на 100 км/ в престой

Атоматично отчитане при зареждане на
ведомствени бензиностанции

Чрез RFID карти

Сравнителни данни от техническите средства

ЕМР и капацитивната сонда



Автоматични справки

*Генериране на дневен и
месечен пътен лист*

- Автоматично генериране на пътен лист чрез сравнителни данни от нашите технически средства

Хардуерни устройства

Разполагаме със следните технически средства за наблюдение, отчитане и анализ:



EMR

Електронен мембранен расходомер за измерване разхода на гориво



Капацитивна сонда

За измерване нивото на гориво в резервоара на машината



GPS

Устройство за проследяване и пренос на данни от техническите средства



Контролер

Устройство за връзка с бордовия компютър



Датчици

Възможност за монтаж на допълнителни датчици по желание на клиента

Сервиз

Автоматично администриране и известяване на **предстоящи** сервизни или **ремонтни дейности** по машините чрез **софтуерна сигнализация** по данни от техническите средства

- Планови ремонти
- Спешни ремонти
- Смяна на гуми
- Смяна на масло
- Административни такси
- Г.Т.П.
- Винетки
- Гражданска отговорност
- Автокасско

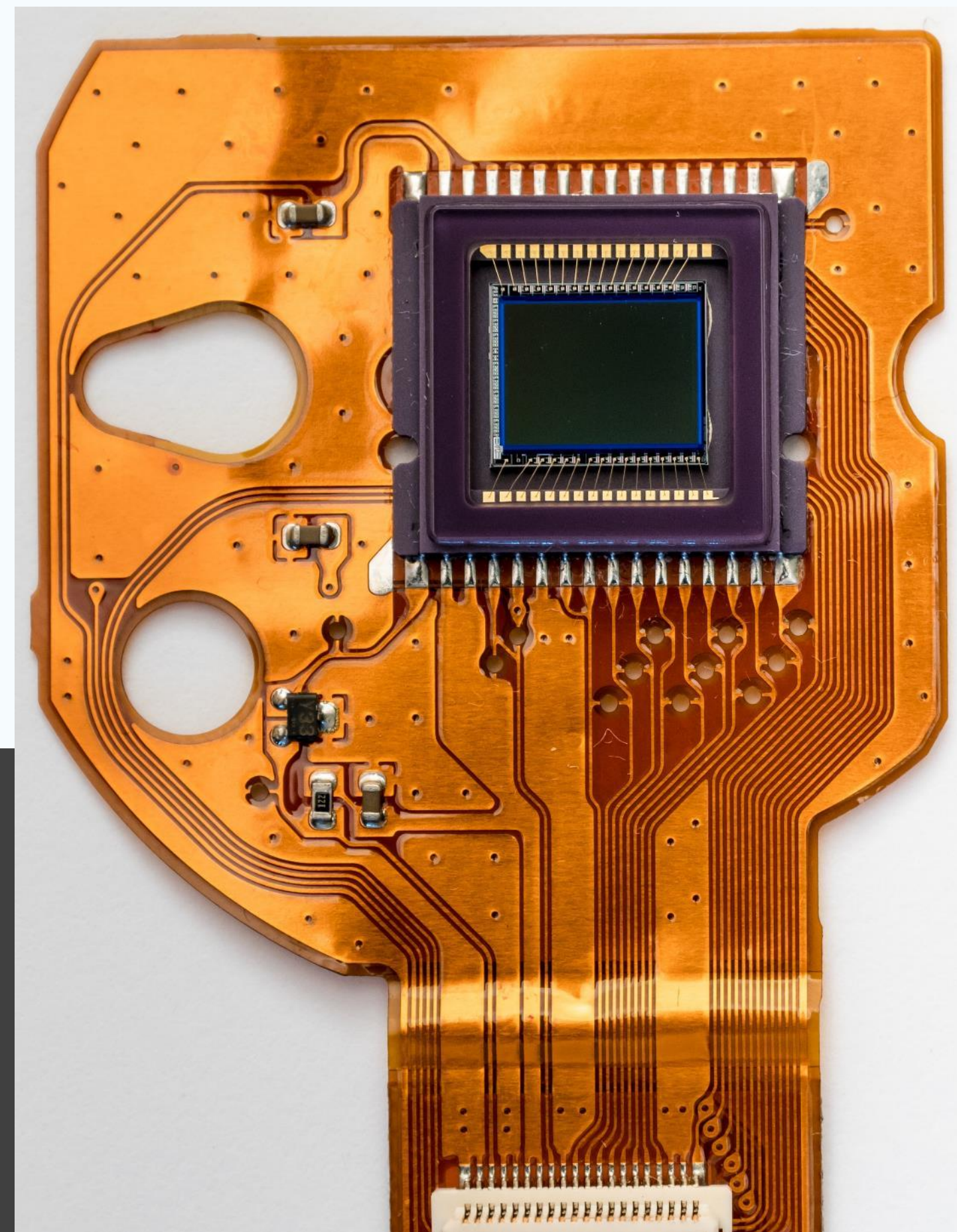


Електронен оператор

Електронният оператор е **алгоритъм**, чиято функция има за цел да известява за **изправност на техническите средства**, монтирани по машините - GPS, EMP, капацитивна сонда и други датчици, монтирани по желание на клиента

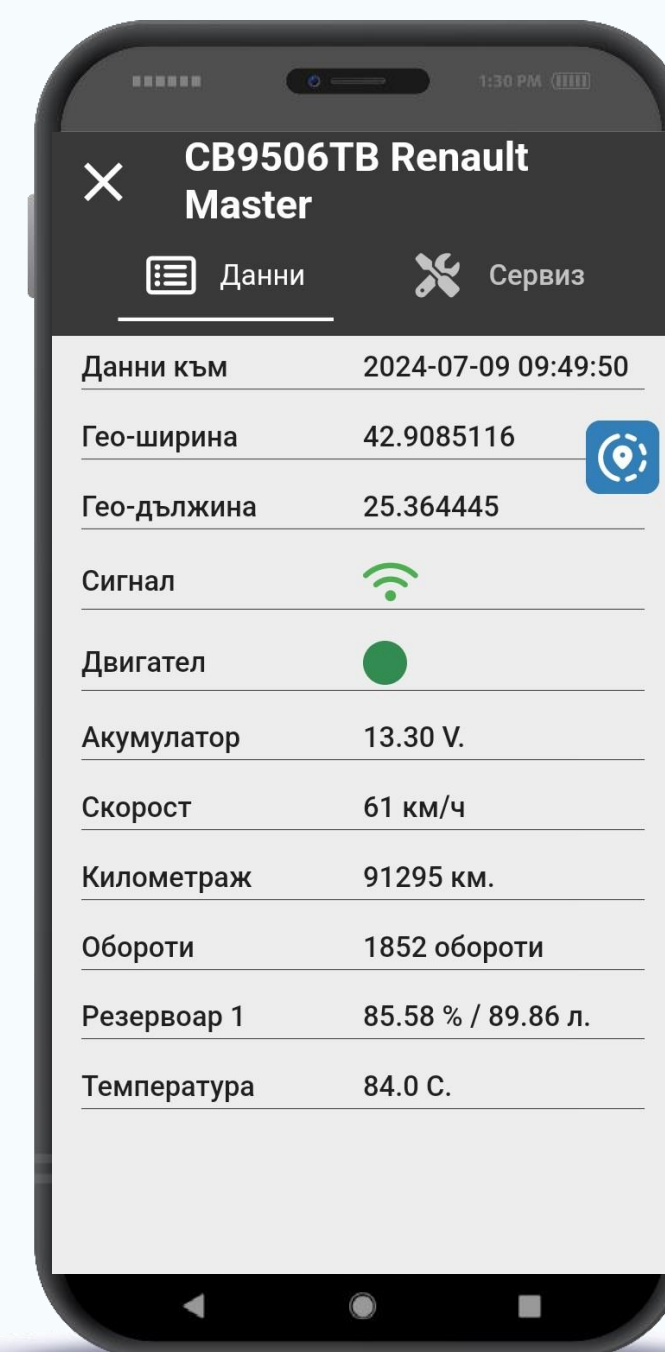
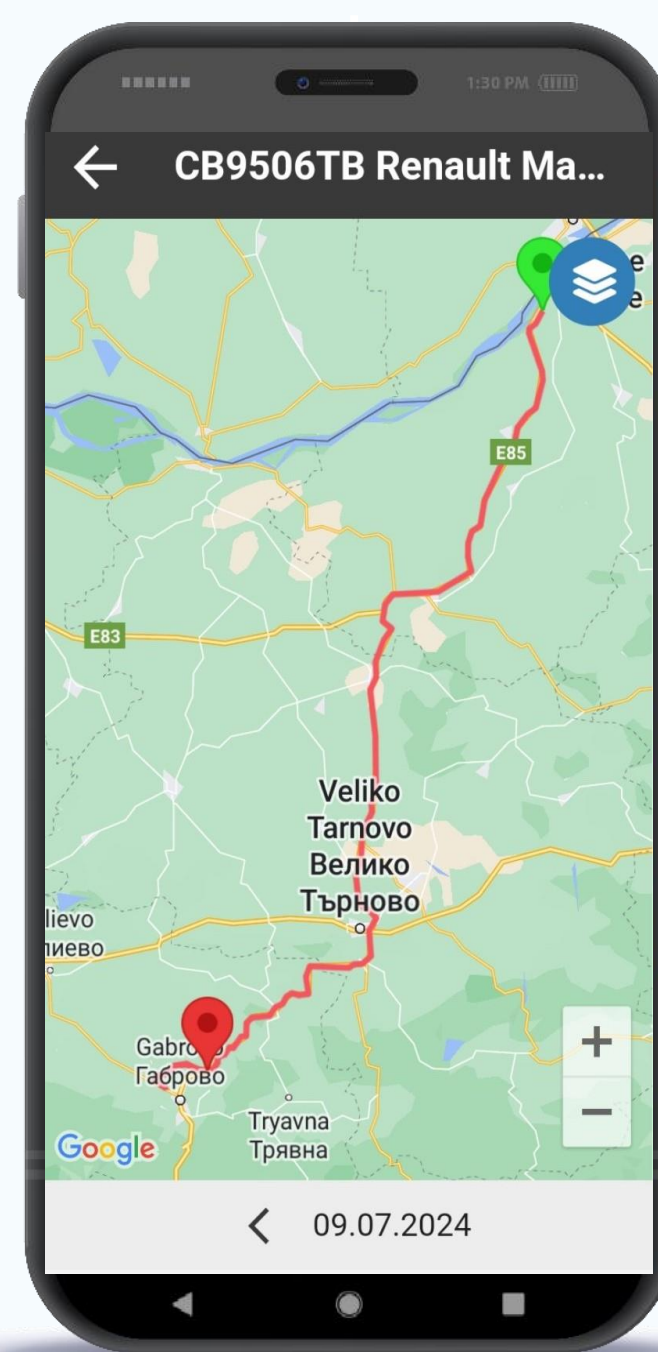
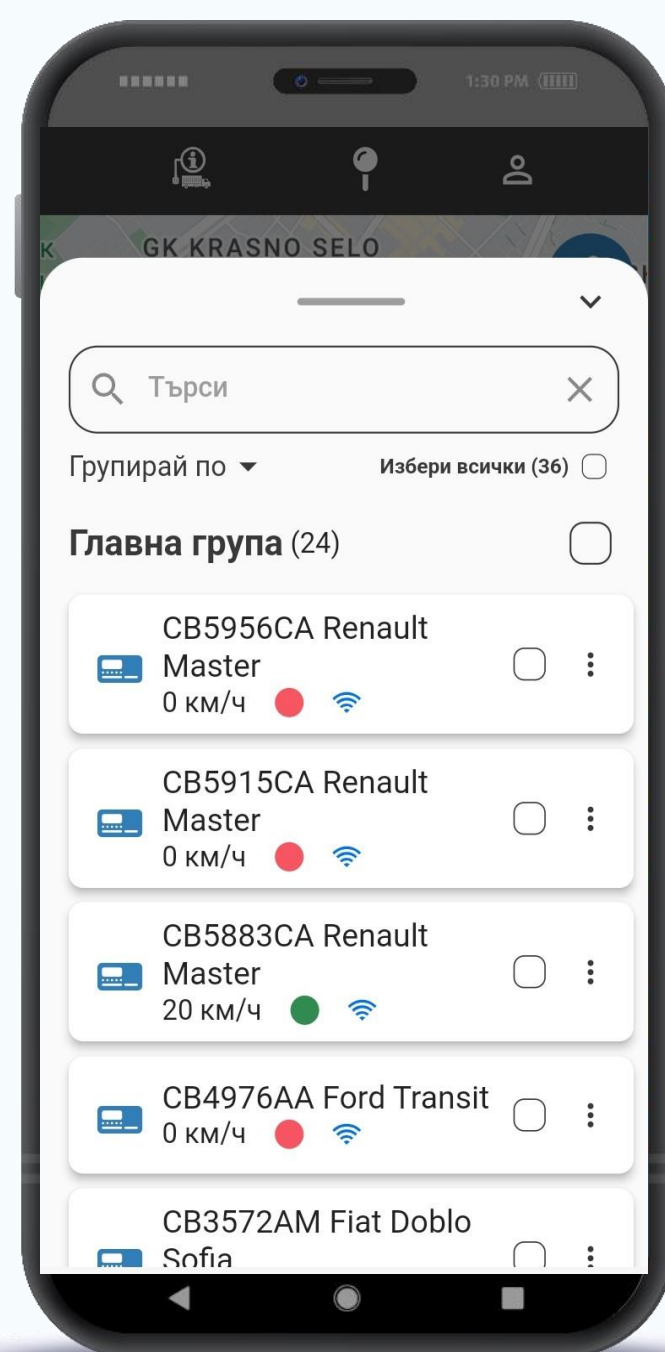
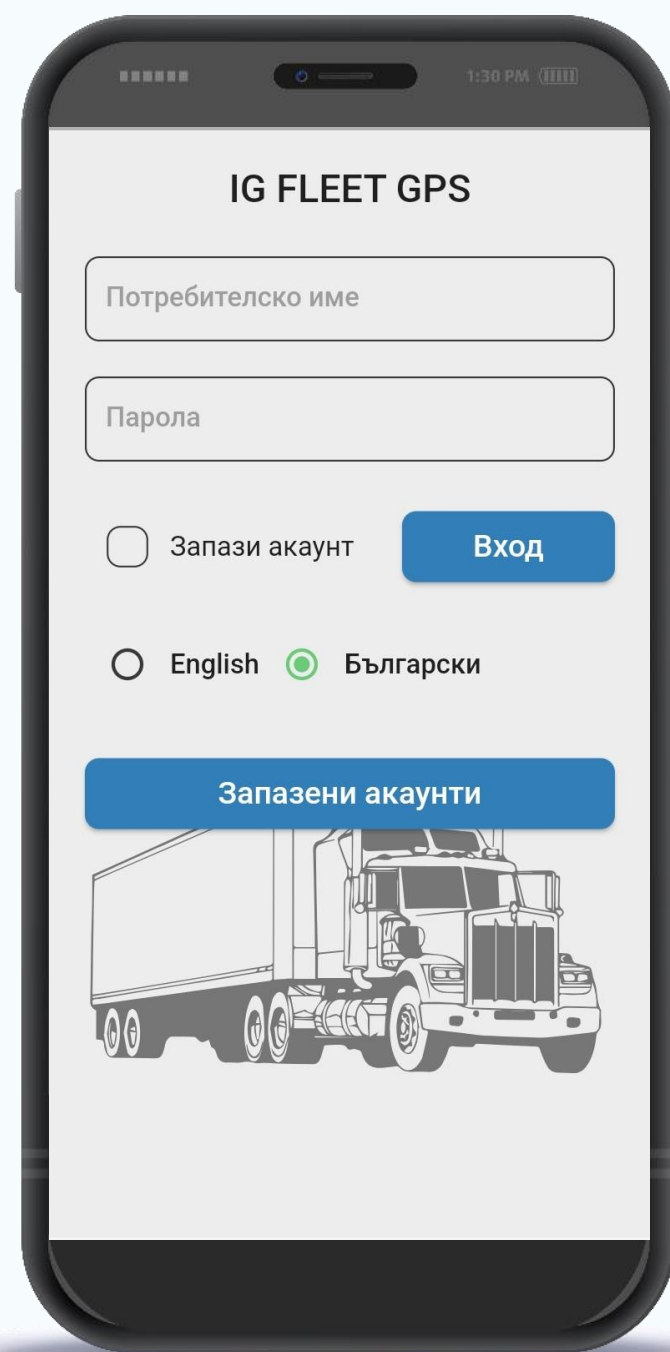
✓ **Например:**

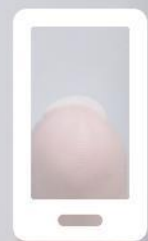
Устройства без сигнал, разходомери без разход и др.



Мобилни приложения

IG Engineering ви показва в реално време на вашия компютър, смартфон или таблет какво се случва, независимо дали сте в офиса или в движение





**Свържете
се с нас**



София, Манастирски Ливади,
Флора 65



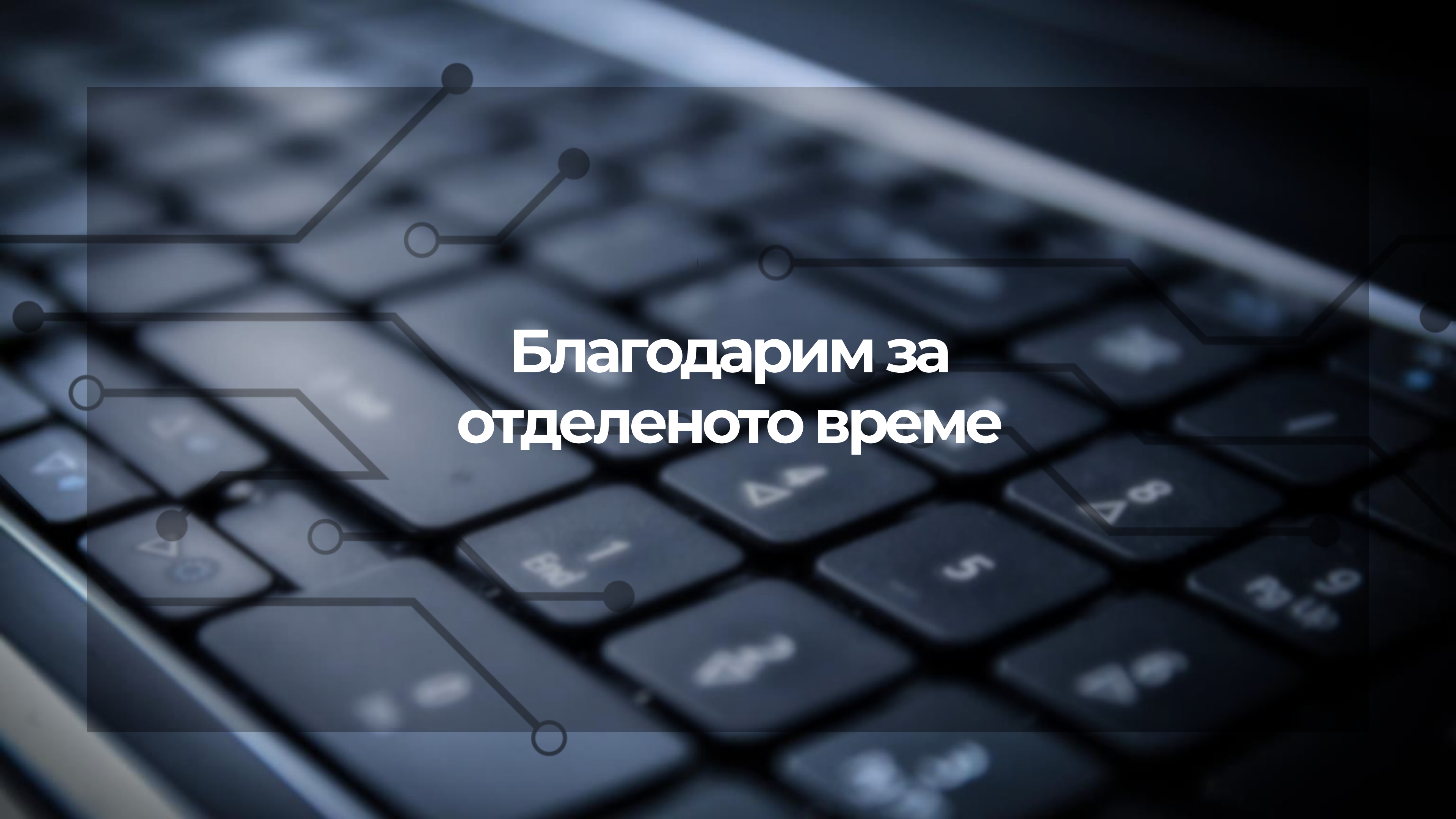
+359 879 804 200



office@ig-gpseu.com



<https://ig-gpseu.com>



**Благодарим за
отделеното време**